



VISITOR'S GUIDE 2020



	Services du terrain de camping										Installations, équipements et activités de jour								Sentiers										
	Nombre d'emplacements de camping individuel	Services du terrain de camping	Emplacements de camping individuel accessibles aux personnes handicapées	Toilettes M-(modernes) N-(non modernes)	Douches / Douches payantes \$	Station sanitaire pour remorques	Bois de chauffage inclus	Camping de groupe disponible	Camping d'automne disponible	Réservations acceptées	Camping saisonnier disponible	Concession / Magasin	Laverie automatique	Programmes d'interprétation	Plage	Location de bateaux ou de canots	Aire de mise à l'eau	Terrain de golf (à moins de 15 minutes en voiture)	Site historique	Centres d'interprétation / Musée	Terrain de jeu	Aire de pique-nique / Abris	Pêche	Voies navigables	Sentiers de randonnée pédestre	Pistes cyclables	Sentiers équestres	Ski de fond et raquettes	Sentiers pour vélos à pneus surdimensionnés

Région de l'Est - Parcs et terrains de camping


Parc provincial Atikaki				N																														
Parc provincial de la pointe Birch	26	B		N						•	•					•																		
Parc provincial de la Rivière-Manigotagan																																		
Parc provincial du lac Moose	76	B, E		M	•\$	•				•	•	•			•	•						•	•											
Parc provincial Nopiming																																		
Bereseford	18	B		N			•			•	•	•				•																		
Lac Bird	28	B		N						•	•	•			•	•																		
Lac Black	51	B	•	N		•	•			•	•	•			•	•																		
Chutes de Tulabi	36	B, E	•	N						•	•	•			•	•																		
Yourtes - chutes de Tulabi	6	E	•	N						•	•				•	•																		
Parc provincial du barrage de Pinawa				N																														
Parc provincial Saint-Malo	385	B, E	•	M	•\$	•				•	•	•	•		•	•	•																	
Parc provincial Whiteshell																																		
Lac Betula	14	E		M	•\$					•	•	•			•	•																		
Big Whiteshell	76	B, E, EW	•	M	•\$	•				•	•	•			•	•																		
Brereton	29	B, E		M		•				•	•	•			•	•																		
Lac Caddy	26	B	•	M		•				•	•	•			•	•																		
Falcon Beach	234	B, E, FS*	•	M	•\$	•				•	•	•			•	•																		
Falcon Lakeshore	153	B, E, EW*		M	•\$	•				•	•	•			•	•																		
Lac Nutimik	98	B, E, EW*	•	M	•\$	•				•	•	•			•	•																		
Yourtes - Nutamik	10	E	•	M	•\$					•	•	•			•	•																		
Opapiskaw	71	B, E	•	M	•\$	•				•	•	•			•	•																		
Otter Falls	74	B, E	•	M	•\$	•				•	•	•			•	•																		
Lac West Hawk	121	B, E, EW,	•	M	•\$	•				•	•	•			•	•																		
Lac White	37	B	•	M	•\$					•	•	•			•	•																		
Parc provincial des chutes Whitemouth				N																														

B = de base, E = électricité, EW= électricité et eau, FS = service complet, * = 50 ampères

Les emplacements de camping individuel disposent d'une table de pique-nique et d'un foyer. De l'eau potable est disponible. La durée maximale d'un séjour est de 21 nuits. La durée maximale d'un séjour dans les yourtes et les chalets est de 14 nuits.

Un certain nombre de yourtes et de cabines sont désignées comme acceptant les animaux de compagnie. Veuillez noter qu'un maximum de deux animaux de compagnie est autorisé par yourte ou cabine désignée (chiens ou chats uniquement).

Les tarifs et les services sont susceptibles d'être modifiés sans préavis.

	Services du terrain de camping													Installations, équipements et activités de jour							Sentiers								
	Nombre d'emplacements de camping individuel	Services du terrain de camping	Emplacements de camping individuel accessibles aux personnes handicapées	Toilettes M-(modernes) N-(non modernes)	Douches / Douches payantes \$	Station sanitaire pour remorques	Bois de chauffage inclus	Camping de groupe disponible	Camping d'automne disponible	Réservations acceptées	Camping saisonnier disponible	Concession / Magasin	Laverie automatique	Programmes d'interprétation	Plage	Location de bateaux ou de canots	Aire de mise à l'eau	Terrain de golf (à moins de 15 minutes en voiture)	Site historique	Centres d'interprétation / Musée	Terrain de jeu	Aire de pique-nique / Abris	Pêche	Voies navigables	Sentiers de randonnée pédestre	Pistes cyclables	Sentiers équestres	Ski de fond et raquettes	Sentiers pour vélos à pneus surdimensionnés

Région du Centre - Parcs et terrains de camping

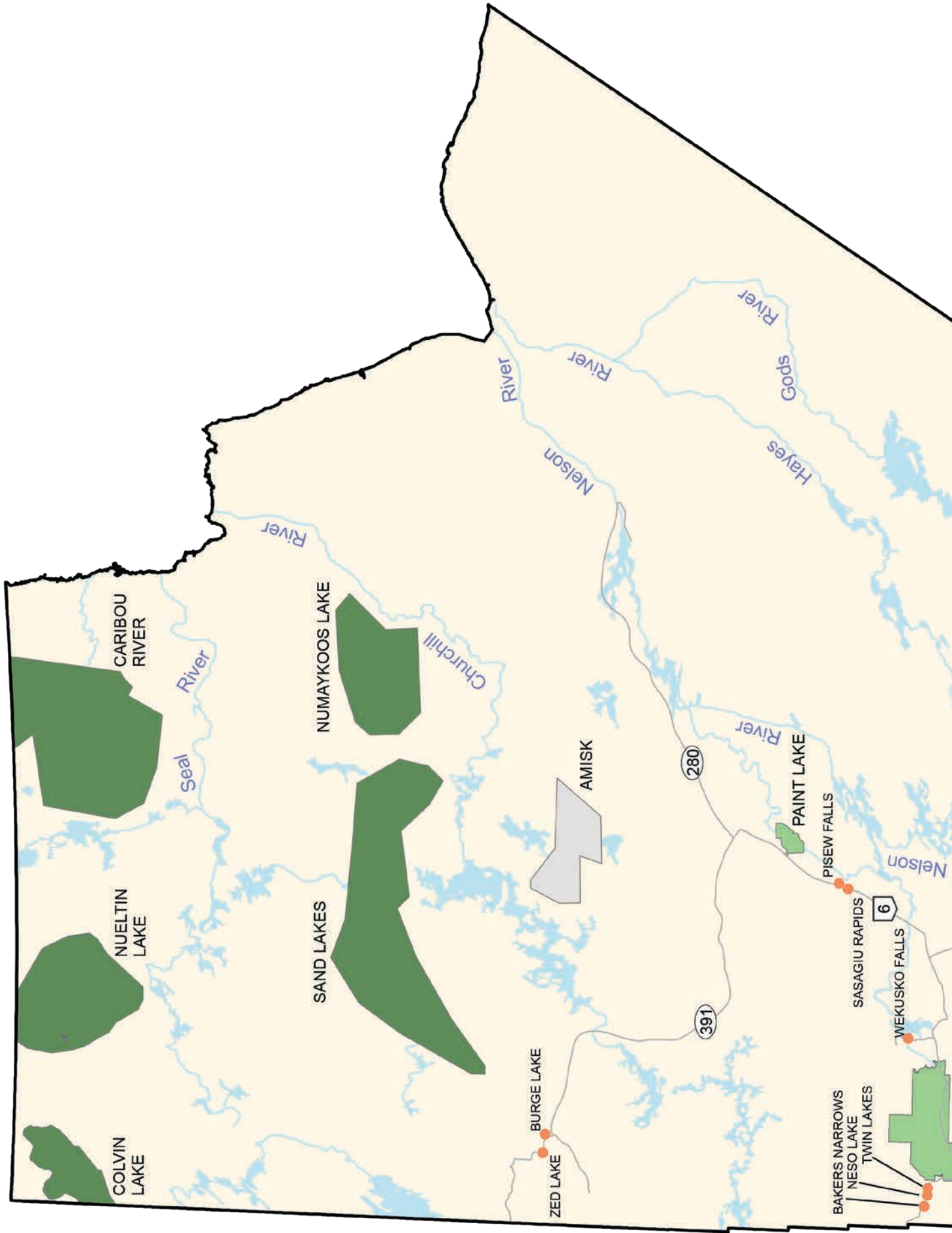
Parc provincial Beaudry				N														•													
Parc provincial du ruisseau Beaver	10	B		N		•		•								•															
Parc provincial de Birds Hill	451	B, E, FS*	•	M	• ^{\$}		•	•	•			•	•	•				•								•	•	•	•	•	
Parc provincial de Camp Morton	19	B		N	• ^{\$}		•	•	•									•													
Chalet - Camp Morton	14	FS	•	M	• ^{\$}		•	•	•									•													
Yourtes - Camp Morton	6	E	•	M	• ^{\$}		•	•	•									•													
Parc provincial de Grand Beach	355	B, E		M	• ^{\$}		•			•	•	•	•	•	•	•	•				•	•	•	•	•	•	•	•	•	•	
Parc provincial d'Hecla / Grindstone												•	•	•	•	•	•	•	•	•										•	
Gull Harbour	177	B, E, EW*	•	M	•	•		•	•	•																					
Chalet - Hecla	20	E	•	M	•			•	•									•			•	•									
Parc provincial de la plage Hnausa	41	B, E	•	M	• ^{\$}		•		•	•								•			•	•									
Parc provincial du lac St. George	28	B		N			•										•														
Parc provincial de Lockport				N														•				•									
Parc provincial de la plage Lundar	33	B, E		M	• ^{\$}		•		•	•											•	•				•	•				
Parc provincial du lac Norris	15	B		N				•	•								•														
Parc provincial Memorial																		•			•										
Parc provincial de la plage Patricia				N							•											•									
Parc provincial de la Vallée-de-la-Pembina				N																	•				•						
Parc provincial du déversoir Portage				N																											
Parc provincial du chemin River				N																		•									
Parc provincial de la plage Saint-Ambroise				N											•																
Parc provincial de Saint-Norbert				N										•				•	•	•		•									
Parc provincial de Stephenfield	134	B, E, EW*	•	M	• ^{\$}		•	•	•	•																					
Yourtes - Stephenfield	6	E	•	M	• ^{\$}			•	•																						
Parc provincial du Monastère-des-Trappistes				N														•				•									
Parc provincial du Upper Fort Garry																															
Parc provincial Watchorn	46	B, E	•	M	• ^{\$}		•	•	•	•																					
Parc provincial Winnipeg Beach	120	FS	•	M	• ^{\$}		•	•	•	•	•	•	•	•	•	•	•	•	•	•	•	•	•	•	•	•	•	•	•	•	•

B = de base, E = électricité, EW = électricité et eau, FS = service complet, * = 50 ampères

Les emplacements de camping individuel disposent d'une table de pique-nique et d'un foyer. De l'eau potable est disponible. La durée maximale d'un séjour est de 21 nuits. La durée maximale d'un séjour dans les yourtes et les chalets est de 14 nuits.

Un certain nombre de yourtes et de cabines sont désignées comme acceptant les animaux de compagnie. Veuillez noter qu'un maximum de deux animaux de compagnie est autorisé par yourte ou cabine désignée (chiens ou chats uniquement).

Les tarifs et les services sont susceptibles d'être modifiés sans préavis.



CARIBOU RIVER

NUELTIN LAKE

COLVIN LAKE

Seal River

NUMAYKOOS LAKE

SAND LAKES

Churchill River

AMISK

BURGE LAKE

ZED LAKE

Nelson River

Paint Lake

Goods River

PISEW FALLS

SASAGIU RAPIDS

WEKUSKO FALLS

BAKERS NARROWS

NESO LAKE

TWIN LAKES

280

391

6

Réseau de parcs provinciaux du Manitoba

Parc sauvage



Parc naturel

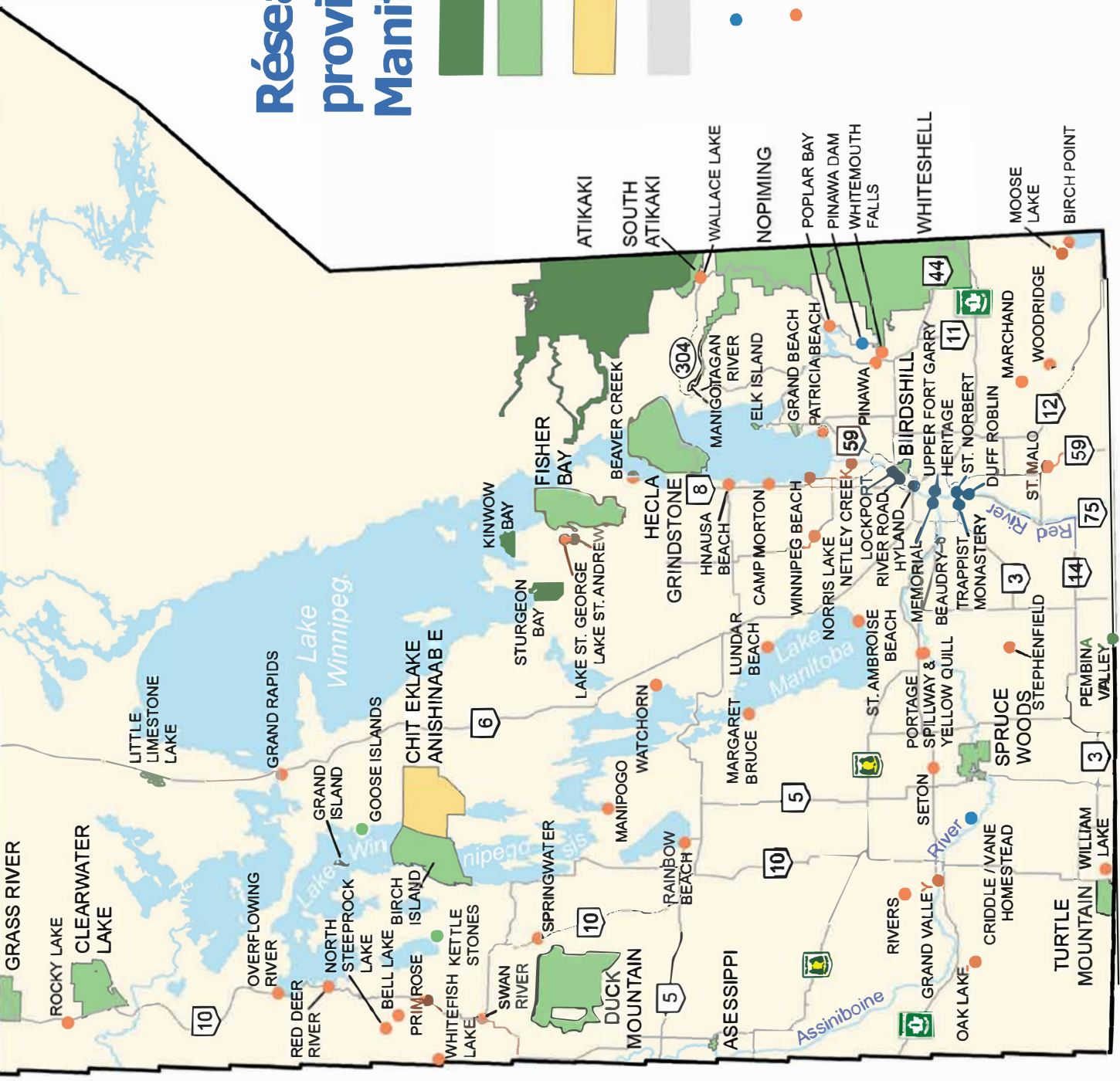



Parc mettant en valeur les terres traditionnellement utilisées par les peuples autochtones



● Parc du patrimoine

● Parc de loisirs



	Services du terrain de camping														Installations, équipements et activités de jour												Sentiers			
	Nombre d'emplacements de camping individuel	Services du terrain de camping	Emplacements de camping individuel accessibles aux personnes handicapées	Toilettes M-(modernes) N-(non modernes)	Douches / Douches payantes \$	Station sanitaire pour remorques	Bois de chauffage inclus	Camping de groupe disponible	Camping d'automne disponible	Réservations acceptées	Camping saisonnier disponible	Concession / Magasin	Laverie automatique	Programmes d'interprétation	Plage	Location de bateaux ou de canots	Aire de mise à l'eau	Terrain de golf (à moins de 15 minutes en voiture)	Site historique	Centres d'interprétation / Musée	Terrain de jeu	Aire de pique-nique / Abris	Pêche	Voies navigables	Sentiers de randonnée pédestre	Pistes cyclables	Sentiers équestres	Ski de fond et raquettes	Sentiers pour vélos à pneus surdimensionnés	Sentier pour motoneiges

Région de l'Ouest - Parcs et terrains de camping

Parc provincial Aseissippi	102	B, E	•	M	•	•	•	•	•	•	•	•	•	•	•	•	•	•	•	•	•	•	•	•	•	•	•	•	•	•	•	•				
Yourtes - Aseissippi	6	E	•	M	•	•	•	•	•	•	•	•	•	•	•	•	•	•	•	•	•	•	•	•	•	•	•	•	•	•	•	•				
Parc provincial du lac Bell	8	B		N					•							•					•															
Parc provincial de Duck Mountain																		•					•			•		•			•					
Lac Blue	73	B,E	•	M	• ^{\$}	•	•	•	•	•	•	•	•	•	•	•	•				•	•	•	•	•	•	•	•	•	•	•	•				
Lac Childs	93	B, E, EW*	•	M	• ^{\$}	•	•	•	•	•	•	•	•	•	•	•	•				•	•	•	•	•	•	•	•	•	•	•	•				
Yourtes - Lac Childs	6	E	•	M	• ^{\$}	•	•	•	•	•	•	•	•	•	•	•	•				•	•	•	•	•	•	•	•	•	•	•	•				
Lac Singush	10	B		N					•						•	•					•															
Lac Wellman	86	B, E, EW*	•	M	• ^{\$}	•	•			•	•	•	•	•	•	•	•					•	•	•	•	•	•	•	•	•	•	•	•			
Parc provincial du homestead Criddle-Vane				N														•			•															
Parc provincial de Grand Valley				N														•	•		•															
Parc provincial de Spruce Woods														•					•				•				•		•	•	•	•	•	•		
Kiche Manitou	197	B, E	•	M	• ^{\$}	•	•	•	•	•	•	•	•	•	•	•	•				•	•	•	•	•	•	•	•	•	•	•	•	•	•		
Yourtes - Kiche Manitou	14	E	•	M	• ^{\$}	•	•	•	•	•	•	•	•	•	•	•	•				•	•	•	•	•	•	•	•	•	•	•	•	•	•		
Parc provincial de Manipogo	92	B, E	•	M	• ^{\$}	•	•	•	•	•	•	•	•	•	•	•	•				•	•	•	•	•	•	•	•	•	•	•	•	•	•		
Parc provincial du lac Steeprock Nord	17	B		N	•	•	•	•	•	•	•				•	•					•	•	•	•	•	•	•	•	•	•	•	•	•	•		
Parc provincial du lac Oak				N											•	•					•	•	•	•	•	•	•	•	•	•	•	•	•	•		
Parc provincial de Primrose	6	B		N				•	•												•															
Parc provincial de la plage Rainbow	73	B, E	•	M	• ^{\$}	•	•	•	•	•	•	•	•	•	•	•	•				•	•	•	•	•	•	•	•	•	•	•	•	•	•	•	
Parc provincial Rivers	49	B, E, EW, FS*		M	•	•	•	•	•	•	•	•	•	•	•	•	•				•	•	•	•	•	•	•	•	•	•	•	•	•	•	•	
Parc provincial Turtle Mountain																							•													
Lac Adam	102	B, E, EW*		M	•	•	•	•	•	•	•	•	•	•	•	•	•				•	•	•	•	•	•	•	•	•	•	•	•	•	•	•	
Lac Max	24	B		M	•	•	•	•	•	•	•	•	•	•	•	•	•				•	•	•	•	•	•	•	•	•	•	•	•	•	•	•	
Parc provincial du lac Whitefish	39	B	•	N											•	•					•	•	•	•	•	•	•	•	•	•	•	•	•	•	•	
Parc provincial du lac William	43	B	•	M	•	•	•	•	•	•	•	•	•	•	•	•	•				•	•	•	•	•	•	•	•	•	•	•	•	•	•	•	

B = de base, E = électricité, EW= électricité et eau, FS = service complet, * = 50 ampères

Les emplacements de camping individuel disposent d'une table de pique-nique et d'un foyer. De l'eau potable est disponible. La durée maximale d'un séjour est de 21 nuits. La durée maximale d'un séjour dans les yourtes et les chalets est de 14 nuits.

Un certain nombre de yourtes et de cabines sont désignées comme acceptant les animaux de compagnie. Veuillez noter qu'un maximum de deux animaux de compagnie est autorisé par yourte ou cabine désignée (chiens ou chats uniquement).

Les tarifs et les services sont susceptibles d'être modifiés sans préavis.

	Services du terrain de camping										Installations, équipements et activités de jour										Sentiers								
	Nombre d'emplacements de camping individuel	Services du terrain de camping	Emplacements de camping individuel accessibles aux personnes handicapées	Toilettes M-(modernes) N-(non modernes)	Douches / Douches payantes \$	Station sanitaire pour remorques	Bois de chauffage inclus	Camping de groupe disponible	Camping d'automne disponible	Réservations acceptées	Camping saisonnier disponible	Concession / Magasin	Laverie automatique	Programmes d'interprétation	Plage	Location de bateaux ou de canots	Aire de mise à l'eau	Terrain de golf (à moins de 15 minutes en voiture)	Site historique	Centres d'interprétation / Musée	Terrain de jeu	Aire de pique-nique / Abris	Pêche	Voies navigables	Sentiers de randonnée pédestre	Pistes cyclables	Sentiers équestres	Ski de fond et raquettes	Sentiers pour vélos à pneus surdimensionnés

Région du Nord -Parcs et terrains de camping

Parc provincial de Bakers	71	B, E	•	M	e ^s	•	•			•	•	•		•	•					•	•	•		•							
Yourtes - Bakers Narrows	6	E	•	M	e ^s	•	•			•	•	•		•	•					•	•	•		•							
Parc provincial du lac Burge	13	B		N				•						•	•					•	•	•									
Parc provincial du lac Clearwater																															
Campers Cove	41	B, E	•	M	e ^s	•	•			•	•			•	•					•	•	•		•							
Yourtes - Campers Cove	9	E	•	M	e ^s	•	•			•	•			•	•					•	•	•		•							
Pioneer Bay	20	E		M	e ^s	•	•			•	•	•		•	•					•	•	•									
Parc provincial de la rivière Grass																								•							
Gyles	32	B	•	N		•	•	•			•			•	•					•	•	•		•							
Iskwasum	41	B	•	N		•	•	•	•		•			•	•					•	•	•		•							
Lac Reed	45	B	•	N		•	•	•			•			•	•					•	•	•		•							
Parc provincial du lac Paint																															
Lakeview	9	B		N			•		•	•	•				•								•		•						
Lac Paint	77	B, E, EW	•	M	e ^s	•	•	•		•	•	•		•	•					•	•	•		•							
Yourtes - Lac Paint	6	E	•	N	e ^s	•	•			•	•			•	•					•	•	•		•							
Parc provincial des chutes Pisew				N																					•						
Parc provincial des chutes Wekusko	67	B, E		M	e ^s	•	•			•	•	•		•	•	•	•			•	•	•		•							
Parc provincial du lac Zed	10	B		N				•						•	•					•	•	•									

B = de base, E = électricité, EW= électricité et eau, FS = service complet, * = 50 ampères

Les emplacements de camping individuel disposent d'une table de pique-nique et d'un foyer. De l'eau potable est disponible. La durée maximale d'un séjour est de 21 nuits. La durée maximale d'un séjour dans les yourtes et les chalets est de 14 nuits.

Un certain nombre de yourtes et de cabines sont désignées comme acceptant les animaux de compagnie. Veuillez noter qu'un maximum de deux animaux de compagnie est autorisé par yourte ou cabine désignée (chiens ou chats uniquement).

Les tarifs et les services sont susceptibles d'être modifiés sans préavis.



United in celebration in 2020

MANITO AHBEE FESTIVAL

May 13 - 17 | Winnipeg
manitoahbee.com

PRIDE WINNIPEG

May 22 - 31 | Winnipeg
pridewinnipeg.com

RED RIVER EXHIBITION

June 12 - 21 | Winnipeg
redriverex.com

WINNIPEG FOLK FESTIVAL

July 11 - 14 | Birds Hill Provincial Park
winnipegfolkfestival.ca

WINNIPEG FRINGE FESTIVAL

July 15 - 26 | Winnipeg
winnipegfringe.com

MANITOBA STAMPEDE AND EXHIBITION

July 16 - 19 | Morris
manibastampede.ca

GIMLI FILM FESTIVAL

July 22 - 26 | Gimli
gimlifilm.com

CANADA'S NATIONAL UKRAINIAN FESTIVAL

July 31 - Aug 2 | Dauphin
cnuf.ca

PIONEER DAYS

July 31 - Aug 1 | Steinbach
mennoniteheritagevillage.com

ICELANDIC FESTIVAL OF MANITOBA

July 31 - Aug 1 | Gimli
icelandicfestival.com

FOLKLORAMA

August 2 - 15 | Winnipeg
folklorama.ca

MORDEN CORN & APPLE FESTIVAL

August 28 - 30 | Morden
cornandapple.com

For a complete listing of Festivals & Events, visit travelmanitoba.com/events

